

## Сообщение о возможном установлении публичного сервитута

Администрация городского округа «Город Йошкар-Ола», рассмотрев ходатайства Государственного казенного учреждения Республики Марий Эл «Газовые сети», в соответствии со статьей 39.42 Земельного кодекса Российской Федерации, сообщает о возможном установлении публичного сервитута для целей эксплуатации линейных объектов системы газоснабжения, его неотъемлемых технологических частей (объект местного значения), принадлежащие заявителю на праве оперативного управления:

1. «Газопровод по Сернурскому тракту, 8, 10 и ШРП», кадастровый номер 12:05:0000000:15618, расположенный по адресу: Республика Марий Эл, г. Йошкар-Ола, тракт Сернурский, в отношении земель и земельных участков:

части земельного участка с кадастровым номером 12:05:0704001:41, расположенного по адресу: г. Йошкар-Ола, земельный участок расположен в западной части кадастрового квартала 12:05:0704001,

части земельного участка с кадастровым номером 12:05:0715001:312, расположенным по адресу: Йошкар-Ола, тракт Сернурский, ПГСК «Тракт», гараж № 72,

части земельного участка с кадастровым номером 12:05:0715001:310, расположенным по адресу: г. Йошкар-Ола, тракт Сернурский, ПГСК «Тракт», гараж № 71,

части земельного участка с кадастровым номером 12:05:0715001:311, расположенным по адресу: г. Йошкар-Ола, тракт Сернурский, ПГСК «Тракт», гараж № 70,

части земельного участка с кадастровым номером 12:05:0715001:309, расположенным по адресу: г. Йошкар-Ола, тракт Сернурский, ПГСК «Тракт», гараж № 69,

части земельного участка с кадастровым номером 12:05:0715001:33, расположенным по адресу: г. Йошкар-Ола, тракт Сернурский, д. 4,

части земельного участка с кадастровым номером 12:05:0715001:279, расположенным по адресу: г. Йошкар-Ола, Сернурский тракт, ПГСК «Тракт», гараж № 37,38,

части земельного участка с кадастровым номером 12:05:0704009:93, расположенным по адресу: г. Йошкар-Ола, д. Данилово, д. 14,

части земельного участка с кадастровым номером 12:05:0704009:551, расположенным по адресу: г. Йошкар-Ола, тракт Сернурский, земельный участок 46,

части земельного участка с кадастровым номером 12:05:0704009:550, расположенным по адресу: г. Йошкар-Ола, Сернурский тракт, согласно схеме № 1 расположения публичного сервитута.

2. «Шкафной газорегуляторный пункт (ШРП №426) и надземный стальной газопровод высокого давления диаметром 57мм к производственной базе по ул. Соловьева, 22в, кадастровый номер 12:05:0403003:1221, расположенный по адресу: Республика Марий Эл, г. Йошкар-Ола, ул. Соловьева, в отношении земель и земельных участков:

части земельного участка с кадастровым номером 12:05:0403003:675, расположенного по адресу: г. Йошкар-Ола, ул. Соловьева, согласно схеме № 2 расположения публичного сервитута.

3. «Газопроводы и ШРП № 14 кооп. Западный», кадастровый номер 12:05:0000000:16857, расположенный по адресу: Республика Марий Эл, г.Йошкар-Ола, в отношении земель и земельных участков:

части земельного участка с кадастровым номером 12:05:0302003:46, расположенного по адресу: г.Йошкар-Ола, ул. Прохорова, д. 17,

части земельного участка с кадастровым номером 12:05:0302003:56, расположенного по адресу: г.Йошкар-Ола, ул. Баумана, д. 31,

части земельного участка с кадастровым номером 12:05:0302003:57, расположенного по адресу: г.Йошкар-Ола, ул. Баумана, д. 33,

части земельного участка с кадастровым номером 12:05:0302003:51, расположенного по адресу: г.Йошкар-Ола, ул. Баумана, д. 35,

части земельного участка с кадастровым номером 12:05:0302003:39, расположенного по адресу: г.Йошкар-Ола, ул. Баумана, д. 37,

части земельного участка с кадастровым номером 12:05:0302003:58, расположенного по адресу: г.Йошкар-Ола, ул. Баумана, д. 39,

части земельного участка с кадастровым номером 12:05:0302003:59, расположенного по адресу: г.Йошкар-Ола, ул. Баумана, д. 41,

части земельного участка с кадастровым номером 12:05:0302003:54, расположенного по адресу: г.Йошкар-Ола, ул. Баумана, д. 43,

части земельного участка с кадастровым номером 12:05:0302003:60, расположенного по адресу: г.Йошкар-Ола, ул. Баумана, д. 47,

части земельного участка с кадастровым номером 12:05:0302003:74, расположенного по адресу: г.Йошкар-Ола, ул. Матросова/Баумана, д.18/49,

части земельного участка с кадастровым номером 12:05:0302003:86, расположенного по адресу: г.Йошкар-Ола, ул. Пирогова, д. 6,

части земельного участка с кадастровым номером 12:05:0302003:87, расположенного по адресу: г.Йошкар-Ола, ул. Пирогова, д. 8,

части земельного участка с кадастровым номером 12:05:0302003:43, расположенного по адресу: г.Йошкар-Ола, ул. Пирогова, д. 12,

части земельного участка с кадастровым номером 12:05:0302003:50, расположенного по адресу: г.Йошкар-Ола, ул. Пирогова, д. 16,

части земельного участка с кадастровым номером 12:05:0302003:53, расположенного по адресу: г.Йошкар-Ола, ул. Пирогова, д. 20,

части земельного участка с кадастровым номером 12:05:0302010:146, расположенного по адресу: г.Йошкар-Ола, ул. Матросова, д. 13,

части земельного участка с кадастровым номером 12:05:0302010:131, расположенного по адресу: г.Йошкар-Ола, ул. Пирогова, д. 28

части земельного участка с кадастровым номером 12:05:0302010:164, расположенного по адресу: г.Йошкар-Ола, ул. Пирогова, д. 32

части земельного участка с кадастровым номером 12:05:0302010:112, расположенного по адресу: г.Йошкар-Ола, ул. Пирогова, д. 34,

части земельного участка с кадастровым номером 12:05:0302010:168, расположенного по адресу: г.Йошкар-Ола, ул. Пирогова/ул. Чкалова, дом 40/дом 12,

части земельного участка с кадастровым номером 12:05:0302010:111, расположенного по адресу: г.Йошкар-Ола, ул. Чкалова, д. 14,

части земельного участка с кадастровым номером 12:05:0302010:171, расположенного по адресу: г.Йошкар-Ола, ул.Баумана/Чкалова, 67/16,

части земельного участка с кадастровым номером 12:05:0302010:113, расположенного по адресу: г.Йошкар-Ола, ул. Пирогова, д. 38,

части земельного участка с кадастровым номером 12:05:0302010:117, расположенного по адресу: г.Йошкар-Ола, ул. Пирогова, д. 36,

части земельного участка с кадастровым номером 12:05:0302010:126, расположенного по адресу: г.Йошкар-Ола, ул. Баумана, д. 61,

части земельного участка с кадастровым номером 12:05:0302010:135, расположенного по адресу: г.Йошкар-Ола, ул. Баумана, д. 59,

части земельного участка с кадастровым номером 12:05:0302013:285, расположенного по адресу: г.Йошкар-Ола, ул. Чкалова,

части земельного участка с кадастровым номером 12:05:0302013:216, расположенного по адресу: г.Йошкар-Ола, ул. Чкалова,

части земельного участка с кадастровым номером 12:05:0302013:284, расположенного по адресу: г.Йошкар-Ола, ул. Чкалова,

части земельного участка с кадастровым номером 12:05:0302013:283, расположенного по адресу: г.Йошкар-Ола, ул. Пирогова,

части земельного участка с кадастровым номером 12:05:0302013:287, расположенного по адресу: г.Йошкар-Ола, ул. Пирогова, д. 46,

части земельного участка с кадастровым номером 12:05:0302010:123, расположенного по адресу: г.Йошкар-Ола, ул. Пирогова, д. 48,

части земельного участка с кадастровым номером 12:05:0302013:44, расположенного по адресу: г.Йошкар-Ола, ул. Пирогова, д. 50,

части земельного участка с кадастровым номером 12:05:0302013:55, расположенного по адресу: г.Йошкар-Ола, ул. Пирогова, д. 52,

согласно схеме № 3 расположения публичного сервитута.

4. «Газопровод к дому д. 61 по ул. Машиностроителей», кадастровый номер 12:05:0303010:1745, в отношении земель согласно схеме № 4 расположения публичного сервитута.

5. «Газопровод к жилому дому № 87 по ул. Мира», кадастровый номер 12:05:0703004:882, расположенный по адресу: Республика Марий Эл, г.Йошкар-Ола, ул. Мира, в отношении земель и земельных участков:

части земельного участка с кадастровым номером 12:05:0703004:882, расположенного по адресу: г.Йошкар-Ола, ул. Мира, д. 87, согласно схеме № 5 расположения публичного сервитута.

6. «Газопровод ул. Васильева, 6в», кадастровый номер 12:05:0301002:11485, расположенный по адресу: Республика Марий Эл, г.Йошкар-Ола, ул. Васильева, в отношении земель и земельных участков:

части земельного участка с кадастровым номером 12:05:0301002:87, расположенного по адресу: г.Йошкар-Ола, ул. Строителей, д. 34б,

части земельного участка с кадастровым номером 12:05:0301002:139, расположенного по адресу: г.Йошкар-Ола, ул. Васильева, д. 6б, согласно схеме № 6 расположения публичного сервитута.

7. «Газопровод ул. Я.Эшпая, 121», кадастровый номер 12:05:0503003:1340, расположенный по адресу: Республика Марий Эл, г.Йошкар-Ола, ул. Якова Эшпая, в отношении земель и земельных участков:

части земельного участка с кадастровым номером 12:05:0503003:26, расположенного по адресу: г.Йошкар-Ола, ул. Якова Эшпая, д. 121,

согласно схеме № 7 расположения границ публичного сервитута;

8. «Газопровод низкого давления №2583, проложенный к многоквартирному жилому дому, расположенному по адресу: Республика Марий Эл, г.Йошкар-Ола, ул. Машиностроителей, д.14а», кадастровый номер 12:05:0302007:3061, расположенный по адресу: Республика Марий Эл, г.Йошкар-Ола, ул. Машиностроителей, в отношении земель и земельных участков:

части земельного участка с кадастровым номером 12:05:0302007:164, расположенного по адресу: г.Йошкар-Ола, ул. Машиностроителей,

части земельного участка с кадастровым номером 12:05:0302007:1984, расположенного по адресу: г.Йошкар-Ола, ул. Красноармейская, д 83, согласно схеме № 8 расположения границ публичного сервитута;

Заинтересованные лица в установлении публичного сервитута в течении 15-ти дней соответственно со дня опубликования и размещения настоящего сообщения подают заявления об учете их прав (обременений права) на земельные участки в комитете по управлению муниципальным имуществом администрации городского округа «Город Йошкар-Ола».

Ознакомиться с поступившим ходатайством об установлении публичного сервитута и прилагаемым к нему описанием местоположения границ публичного сервитута, а также подать заявление об учете прав на земельные участки возможно по рабочим дням с 8 часов 30 минут до 12 часов 30 минут и с 13 часов 30 минут до 17 часов 00 минут по адресу: Республика Марий Эл, г. Йошкар-Ола, проспект Гагарина, д. 2, каб.104, тел. 56-67-51.










## Схема № 2 расположения публичного сервитута



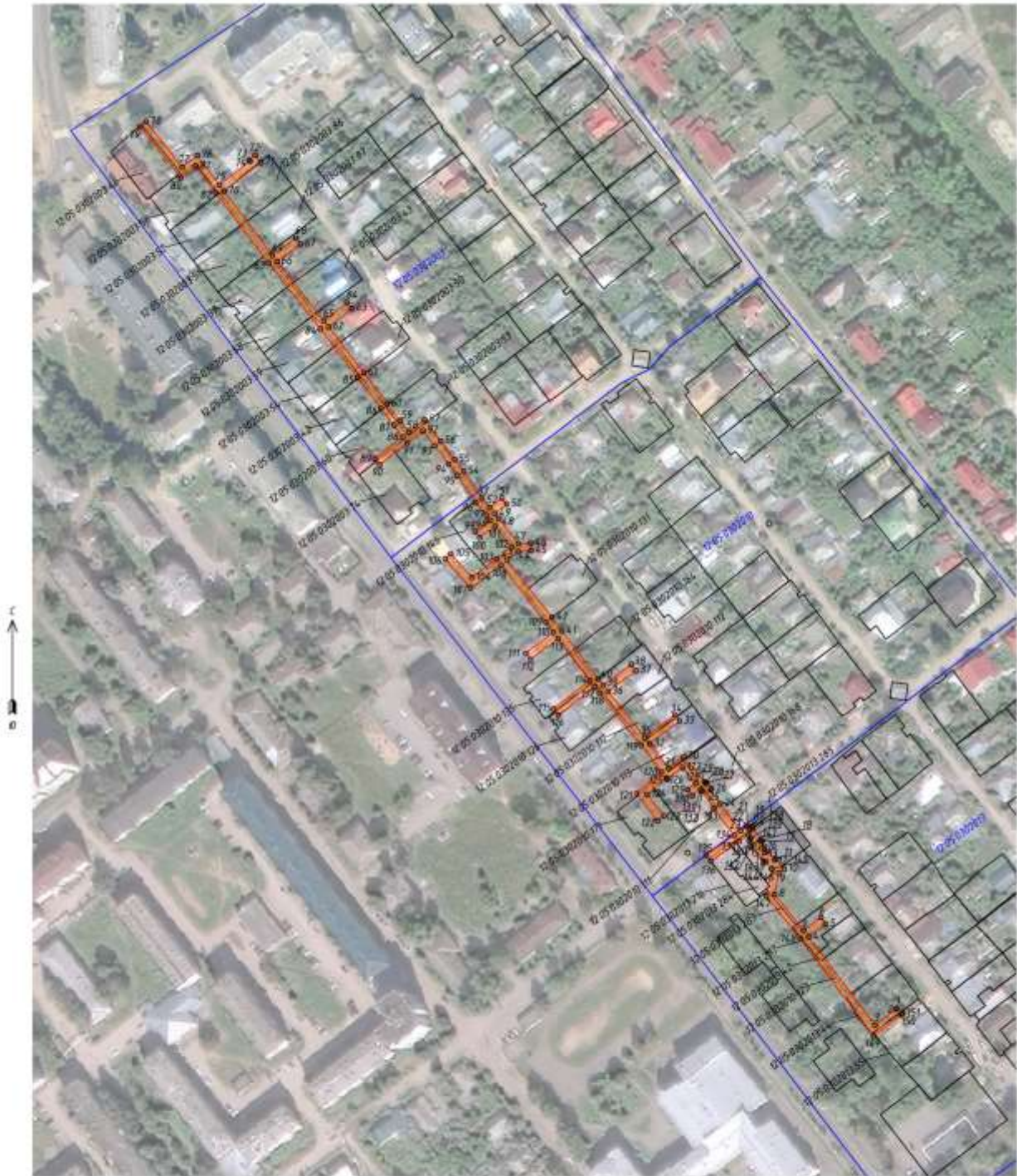
Масштаб 1:500

Условные обозначения:

	- граница публичного сервитута
	- граница газораспределительной сети с кадастровым номером 12-05-04-03003-1221, сведения о которой содержатся в ЕГРН
	- характерная точка границы, сведения о которой позволяют однозначно определить ее местоположение на местности
	- граница земельного участка, установленная в соответствии с федеральным законодательством, включенная в ЕГРН
	12-00-0000000-1 - кадастровый номер земельного участка
	- граница кадастрового квартала, установленная в соответствии с федеральным законодательством, включенная в ЕГРН
	12-00-0000000 - надпись номера кадастрового квартала



### Схема № 3 расположения публичного сервитута



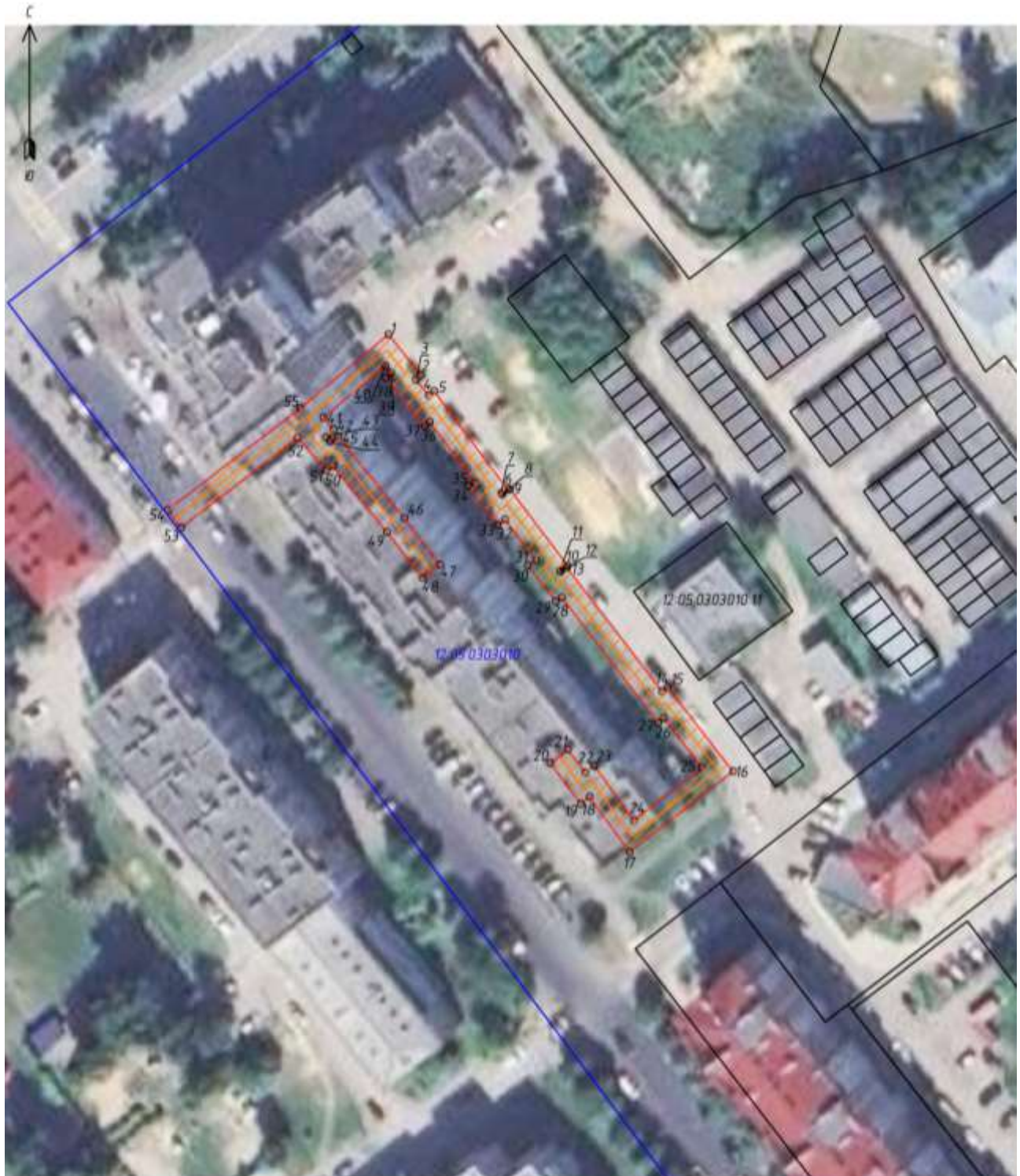
Масштаб 1:2000

Условные обозначения

	- границы публичного сервитута
	- границы газораспределительной сети с кадастровым номером 12:05:0000000 16857, сведения о которой содержатся в ЕТРН
	- измеренные точки границы, сведения о которых позволяют однозначно определить ее местоположение на местности
	- границы земельного участка, установленные в соответствии с федеральным законодательством, включенные в ЕТРН
	- кадастровый номер земельного участка
	- границы кадастрового квартала, установленные в соответствии с федеральным законодательством, включенные в ЕТРН
	- кадастровые номера кадастрового квартала



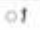




## Схема № 4 расположения публичного сервитута



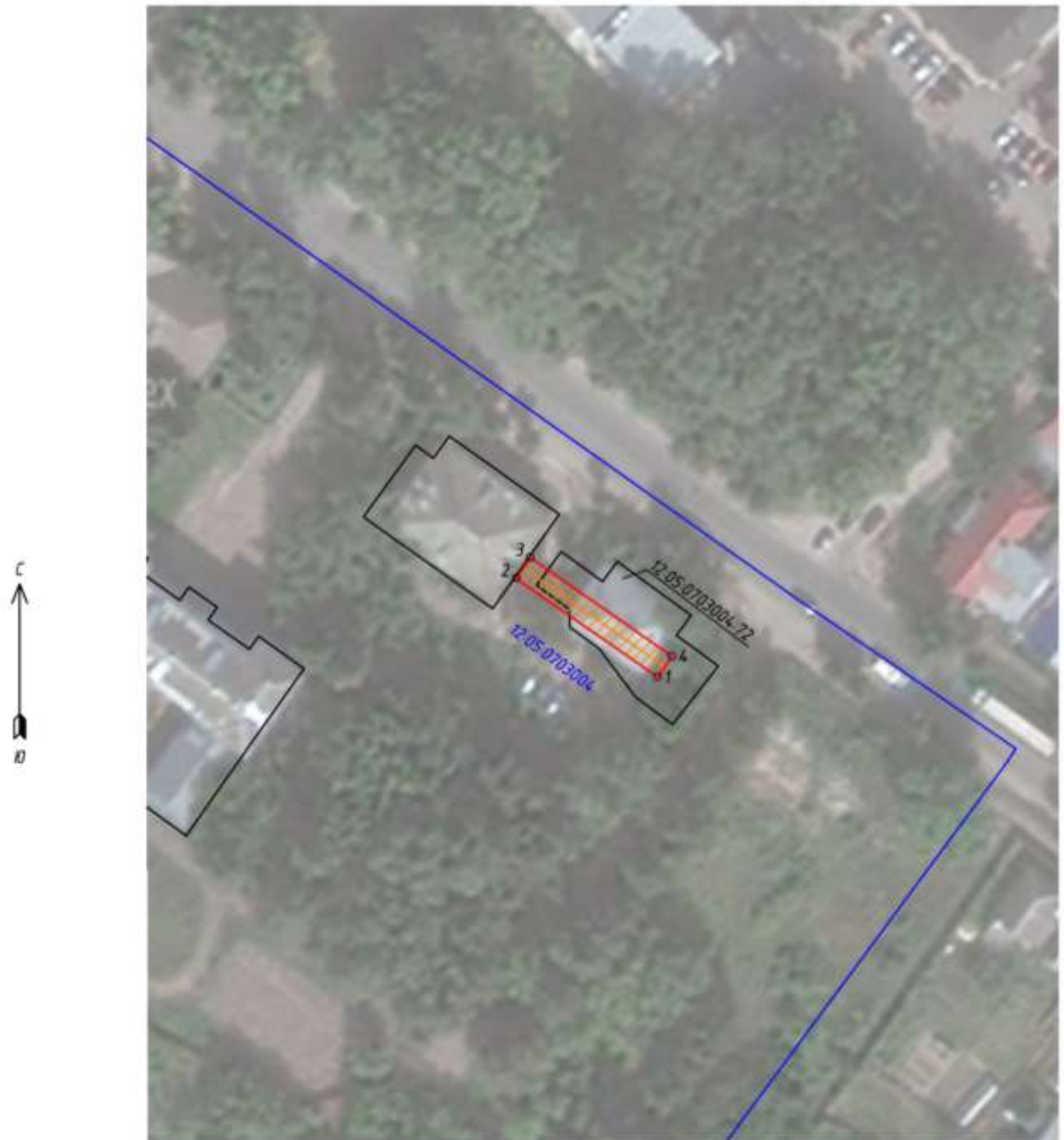
Масштаб 1500

Условные обозначения:

	- граница публичного сервитута
	- граница газораспределительной сети с кадастровым номером 12-05-0303010-1745, сведения о которой содержатся в ЕГРН
	- характерная точка границы, сведения о которой позволяют однозначно определить ее местоположение на местности
	- граница земельного участка, установленная в соответствии с федеральным законодательством, включенная в ЕГРН
12-05-0303010-11	- кадастровый номер земельного участка
	- граница кадастрового квартала, установленная в соответствии с федеральным законодательством, включенная в ЕГРН
12-05-0303010	- надпись номера кадастрового квартала










## Схема №5 расположения публичного сервитута

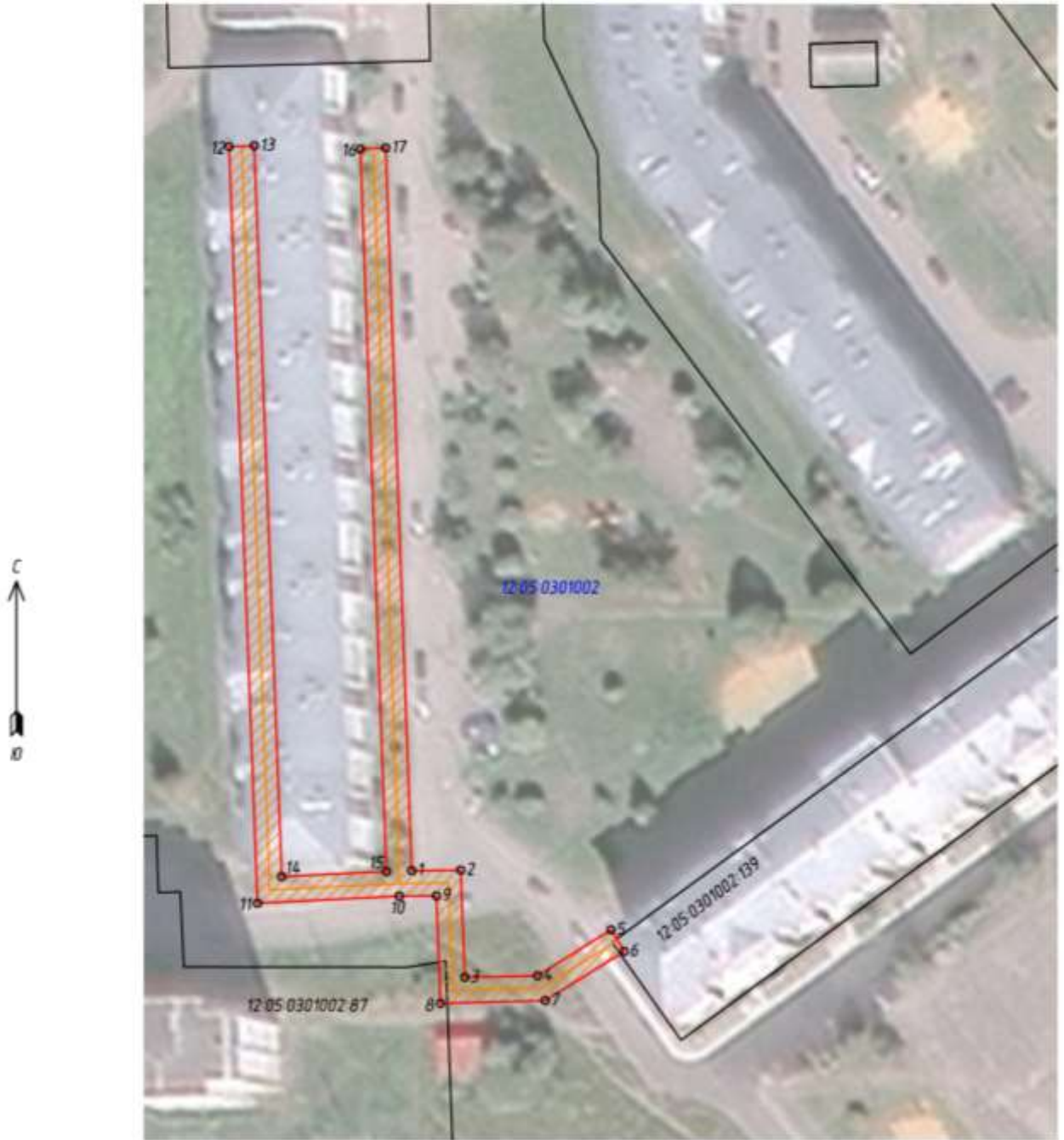


Масштаб 1:1000

Условные обозначения:








	- граница публичного сервитута
	- граница газораспределительной сети с кадастровым номером 12:05-0703004-882, сведения о которой содержатся в ЕГРН
	- характерная точка границы, сведения о которой позволяют однозначно определить ее местоположение на местности
	- граница земельного участка, установленная в соответствии с федеральным законодательством, включенная в ЕГРН
	- кадастровый номер земельного участка
	- граница кадастрового квартала, установленная в соответствии с федеральным законодательством, включенная в ЕГРН
	- надпись номера кадастрового квартала

## Схема №6 расположения публичного сервитута



Масштаб 1:1000

Условные обозначения:





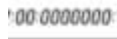


	- граница публичного сервитута
	- граница газораспределительной сети с кадастровым номером 12-05-0301002-11485, сведения о которой содержатся в ЕГРН
	- характерная точка границы, сведения о которой позволяют однозначно определить ее местоположение на местности
	- граница земельного участка, установленная в соответствии с федеральным законодательством, включенная в ЕГРН
	- кадастровый номер земельного участка
	- граница кадастрового квартала, установленная в соответствии с федеральным законодательством, включенная в ЕГРН
	- надпись номера кадастрового квартала

# Схема №7 расположения публичного сервитута



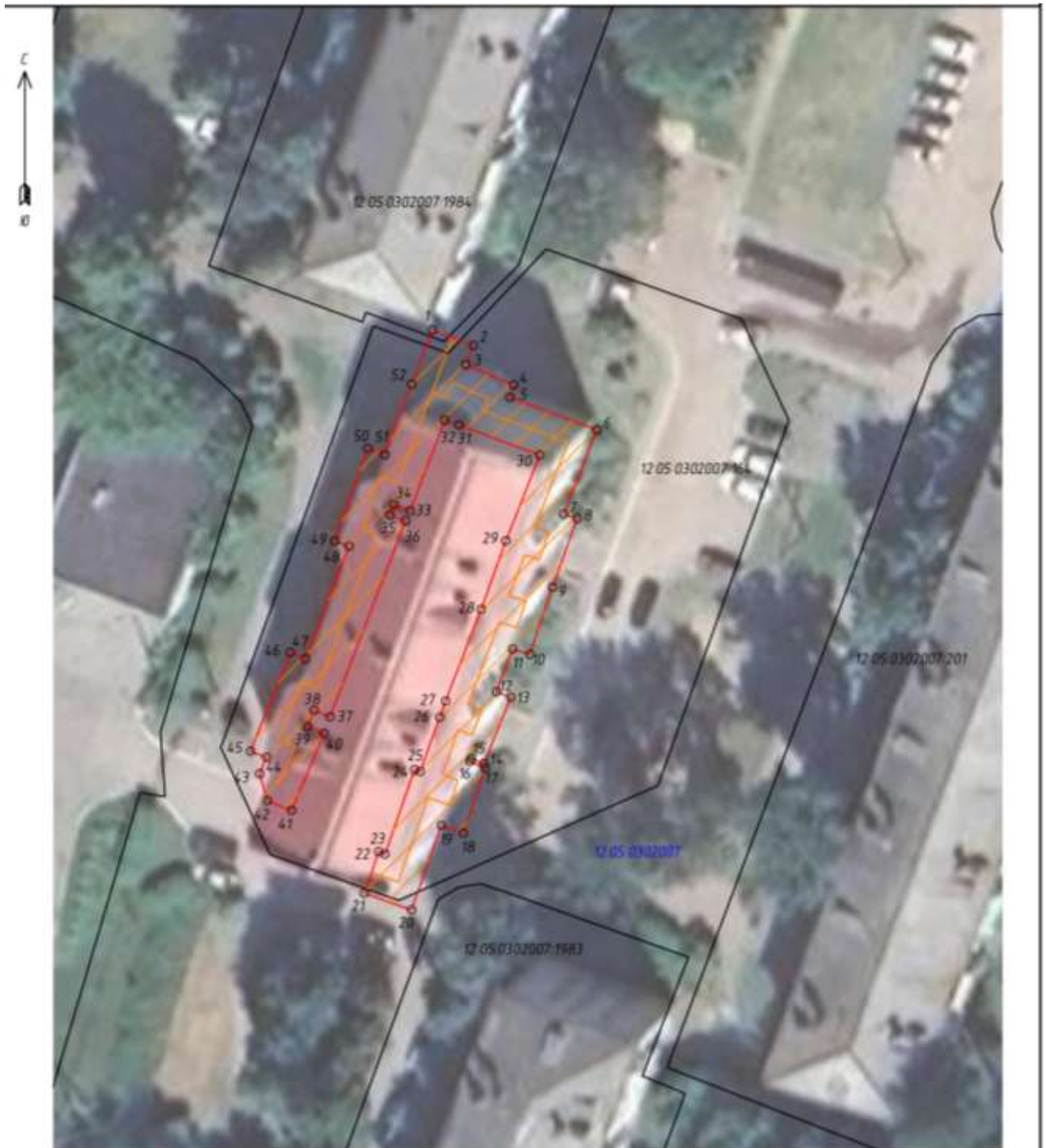
штаб 1:1000

знаки обозначения:






- |   |   |
|---|---|
|  | - граница публичного сервитута  |
|  | - граница газораспределительной сети с кадастровым номером 12-05-0503003-1340, сведения о которой содержатся в ЕГРН |
|  | - характерная точка границы, сведения о которой позволяют однозначно определить ее местоположение на местности      |
|  | - граница земельного участка, установленная в соответствии с федеральным законодательством, включенная в ЕГРН       |
|  | - кадастровый номер земельного участка  |
|  | - граница кадастрового квартала, установленная в соответствии с федеральным законодательством, включенная в ЕГРН    |
|  | - надпись номера кадастрового квартала  |



## Схема №8 расположения публичного сервитута



Масштаб 1500  
Условные обозначения

	- граница публичного сервитута
	- граница газораспределительной сети с кадастровым номером 12-05-0302007-3061, сведения о которой содержатся в ЕГРН
	- характерная точка границы, сведения о которой позволяют однозначно определить ее местоположение на местности
	- граница земельного участка, установленная в соответствии с федеральным законодательством, включенная в ЕГРН
12-05-0302007-164	- кадастровый номер земельного участка
	- граница кадастрового квартала, установленная в соответствии с федеральным законодательством, включенная в ЕГРН
12-05-0302007	- надпись номера кадастрового квартала